

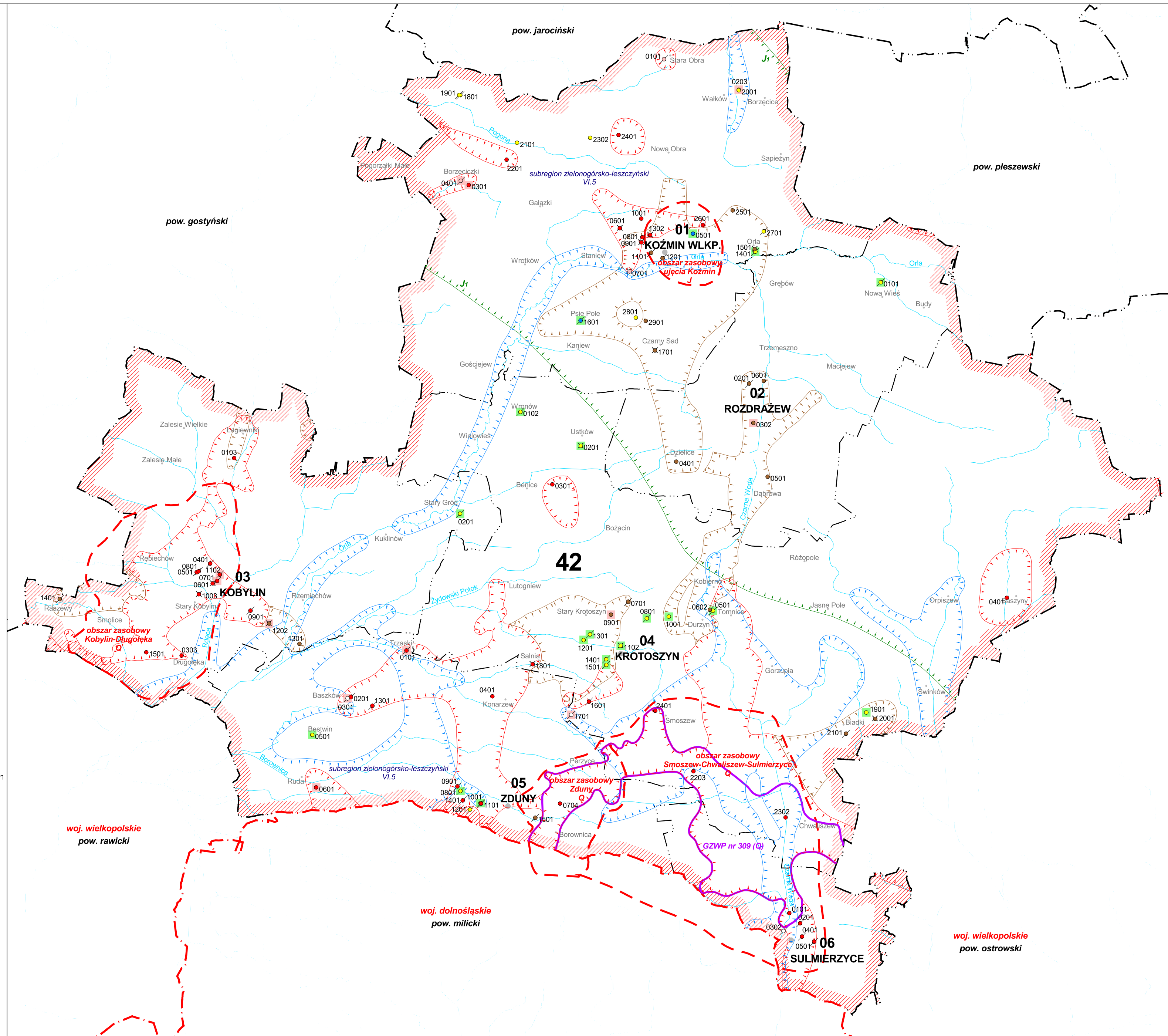
Mapa hydrogeologiczna

struktur wodonosnych i ujęć powiatu krotoszyńskiego

1 : 100 000

- - - granice województw
- - - granice powiatów (42 - pow. krotoszyński)
- - - granice gmin (01 - Koźmin Wlkp., 02 - Rozdrażew, 03 - Kobylin, 04 - Krotoszyn, 05 - Zduny, 06 - Sulmierzyce)
- / / / granica obszaru powiatu krotoszyńskiego
- granice struktur hydrogeologicznych w piętrze czwartorzędowym:
 - - - poziom gruntowy - doliny rzeczne, sandry
 - - - poziom międzyglinowy górny - struktury międzymorenowe
 - - - poziom międzyglinowy dolny i podglinowy - struktury międzymorenowe i doliny kopalne
- granice struktur hydrogeologicznych w piętrze paleogeńsko-neogeńskim:
 - - - poziom mioceniński - występuje na obszarze całego powiatu
- granice struktur hydrogeologicznych w piętrze mezozoicznym - poziom J₁
 - - -
- 0101 numer ujęcia w systemie GIS
- ujęcia wód podziemnych:
 - piętro czwartorzędowe:
 - poziom gruntowy
 - poziom międzyglinowy górny
 - poziom międzyglinowy dolny
 - poziom podglinowy
 - piętro paleogeńsko-neogeńskie:
 - poziom mioceniński
 - piętro mezozoiczne:
 - poziom jurajski
- stan wykorzystania ujęcia:
 - czynne
 - ⊘ nieczynne
 - ⊘ zlikwidowane
- ujęcia zanieczyszczone antropogenicznie (SO₄, Cl, NO₃)
 -
- ujęcia zanieczyszczone geogenicznie (Cl, barwa)
 -
- granice obszarów zasobowych dużych ujęć
 - - -
- granice Głównych Zbiorników Wód Podziemnych:
 - 309 (Q) - Zbiornik międzymorenowy Smoszew-Chwaliszew-Sulmierzyce
- regiony hydrogeologiczne wg B. Paczyńskiego (1995 r.)
 - subregion zielonogórsko-leszczyński występuje na obszarze całego powiatu

Zał. 6



Hydroconsult Sp. z o.o., Poznań 2021 r.
 BILANS WÓD PODZIEMNYCH
 w obrębie struktur wodonosnych wraz z oceną udokumentowania ich zasobów, wykorzystania oraz określeniem rezerw zasobowych powiat krotoszyński, woj. wielkopolskie (aktualizacja)